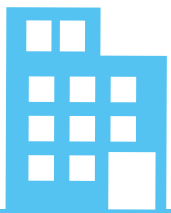


みまもりいぬと いっしょに まなぼう!

あんぜん

あんしん

がくしゅう ど り る ドリル



東京都



よいこのみんなへ



♥ このドリル^{どりる}で おうちのひとと

いっしょに たのしく

あんぜん あんしんを

べんきょう してね。

いっしょに
あんぜん あんしんに
ついて べんきょう
しようね!

♥ みまもりいぬが みんなに

あんぜん あんしんの

ヒント^{ひんと}を おしえて

くれるよ!

めざせ!
あんぜん
マスター



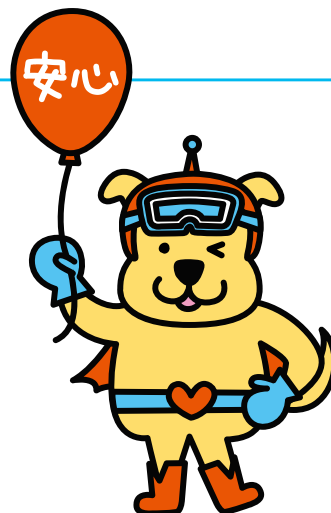
安全安心を推進する
マスコットキャラクター
みまもりいぬ

保護者の方へ

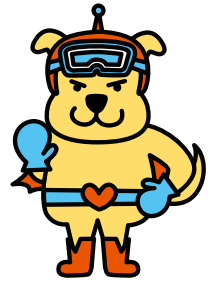
この冊子は、「親子で学ぼう、防犯教室」で
受講した内容を、自宅でお子様と一緒に
復習することができるように作成した
防犯ドリルです。

ぜひ、お子様と一緒に考えながら、
安全安心について学んでください。

※各問題の答えは9ページにあります。



ついて **い**かない



かえりみちにとつぜん こえを
かけられた!



うちに
あそびに
こない?

もんだい 1 こんなとき きみは どうする?

はなそう



こわい かおのひと

おかあさんが
けがをして いま
びょういんに いる。
つれて いくから
いっしょに きなさい。



えがおで ちがづいて
くるひと

いま おいしい
おかしを みんなに
あげているの。
おともだちも いるから
いっしょに おいで。



こまって いそいなひと

このあたりの みちを
よく しらないの。
こうえんまで
つれて 行って
くれないかな?



とつぜん ちがづいて
きたひと

いうこと きかないと
いたいめに あうよ。
なにも しらないから
こっちに きなさい。

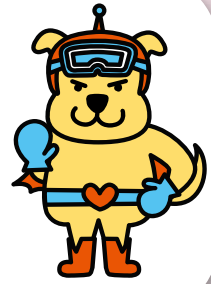
ヒント

こまっているひとが いたら
おとなのひとに たすけて
もらおう。

「おうちのひとが いっしょで なければ
ひとりで ついて いかない」 など
おうちのひとと ルールを きめておこう。



くるまに のらない



こんどは くるまに
のっているひとに
こえを かけられた!



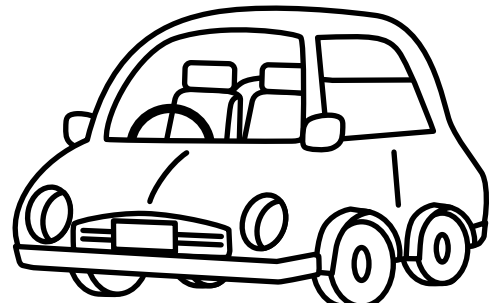
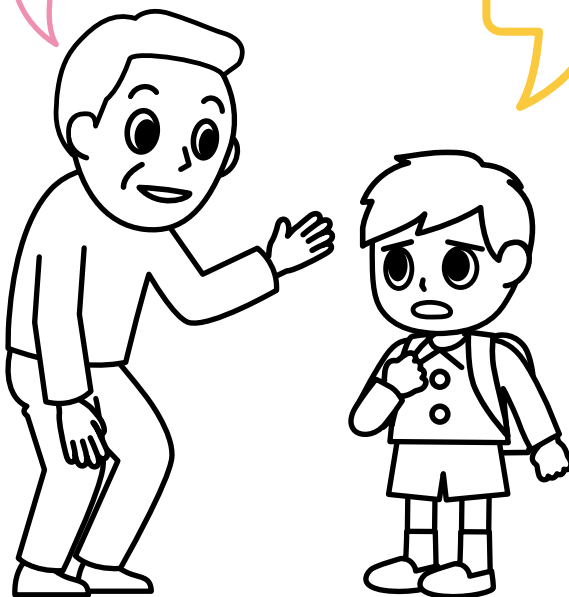
もんだい **2** きみは なんて こたえる?

かいて
みよう



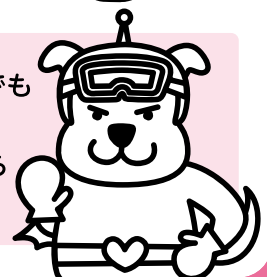
ひとりで かえるのは あぶないよ。
おうちまで おくって あげるから
くるまに のりなさい。
おかあさんに たのまれたんだ。

ここに きみのことばで かいてみよう



ヒント

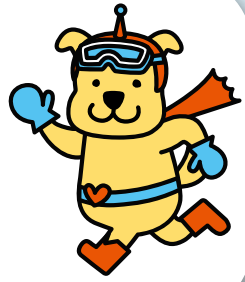
どのような くるまでも
のっては だめだよ。
こわいと おもったら
すぐ にげよう。



ぬりえして
みよう



お おごえを だす



「こわい」と おもったら
おおごえで さげぼう!



かいて
みよう

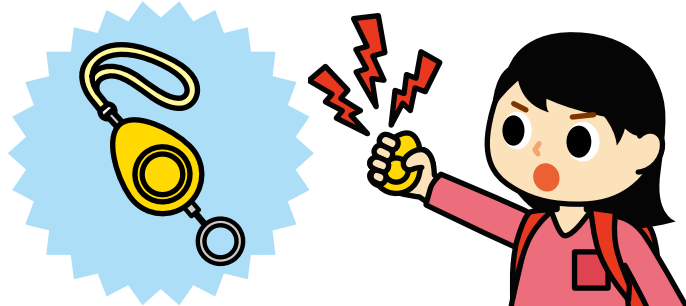
もんだい 3 「こわい」と おもったときに
さげぶ ことばを 3つ さがしてね。

たけいめやてすだてや

い			や			た			
---	--	--	---	--	--	---	--	--	--

もんだい 4 ぼうはん ^{ぶざあ}ブザーは どうつかう?

はなそう



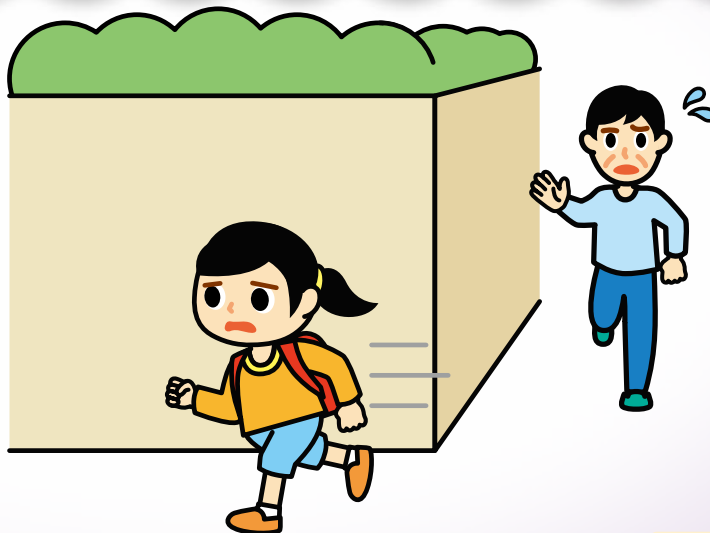
だれかに たすけて
ほしい とき
これを つかうのも
いいよね。



すぐにげる

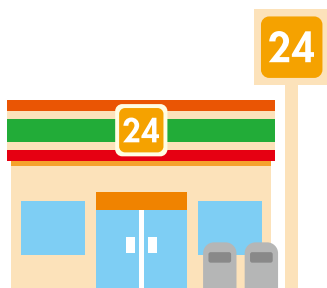


「こわい」と
おもったら すぐに
はしてて にげよう!



もんだい **5** どこに にげたら あんぜんかな?

はなそう



コンビニ



おみせやさん



こども110ばんの いえ

※お住いの地域
により「子供
110番の家」
のステッカー
は異なる場合
があります。



ちゅうしゃ じょう



かくられる ところ



おとなが いるところ



ヒント

おとなが いるところに にげよう!
ランドセルを そのばに おくと
もっと はやく にげられるよ。



もんだい 6

あんぜんに おうちに かえりましょう。
どのみちを とおれば いいか
おうちのひとと いっしょに かんがえて みよう。



保護者の方へ

このページでは、どのような場所
が危険なところで、通学路として
避けるべきかを学ぶことができます。ぜひ、お子様と話し合いな
がら遊んでみましょう。

ヒント

おとなの いない ところや
くるまが いっぱい とおる
ところは あぶないよ!



おとなの
ひとに

しらせる



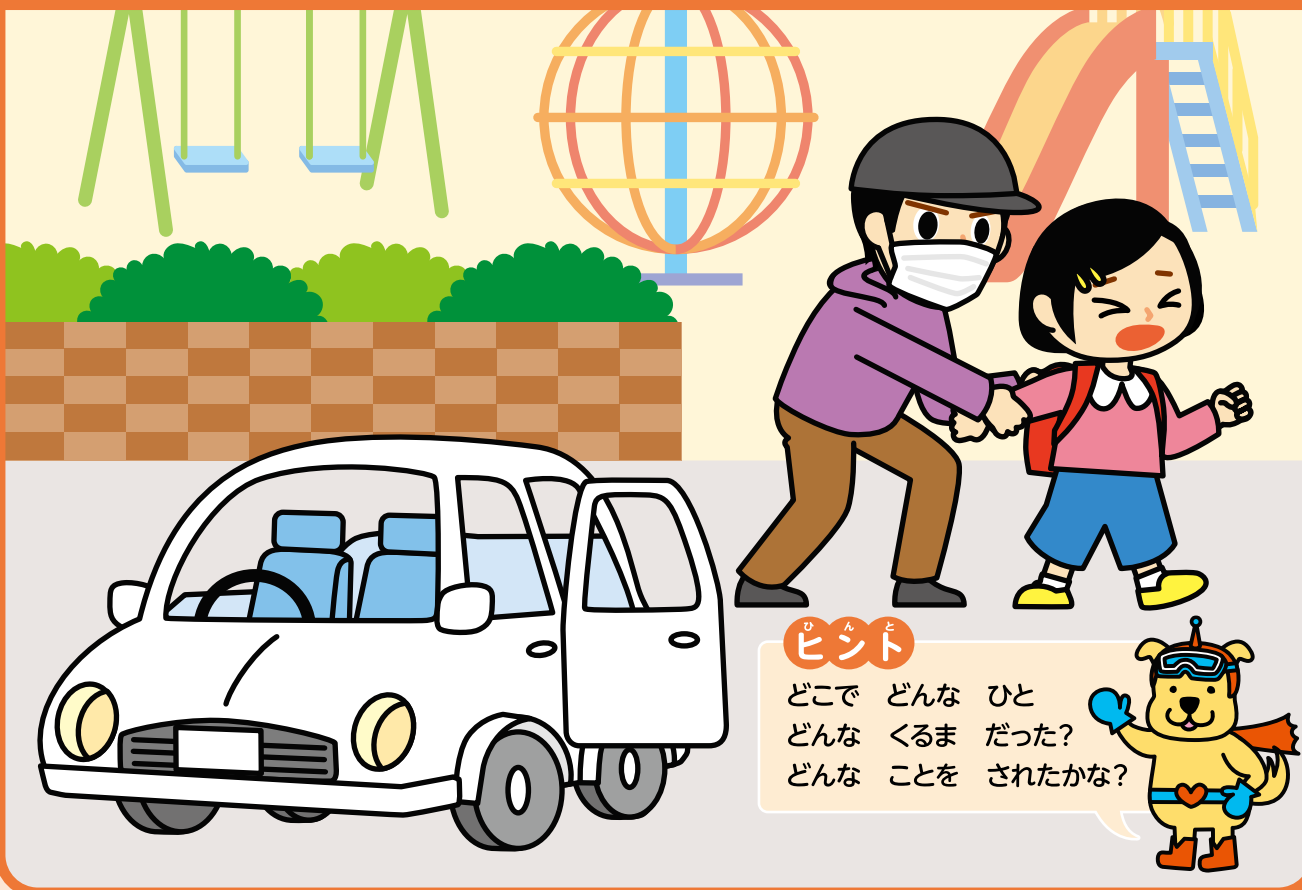
「こわい」と
おもったことを
しらせよう!



はなそう



もんだい **7** このえをみて なにか あったのか
おうちのひとに はなしてみよう!



ヒント

どこで どんな ひと
どんな くるま だった?
どんな ことを されたかな?



こたえあわせをしよう!



もんだい **1** の こたえ
ついていかない


もんだい **2** の こたえ
たとえば… ●のらない ●いやだ

もんだい **3** の こたえ
●いやだ ●やめて ●たすけて

もんだい **4** の こたえ
ぼうはん ^{ぶざあ}の したの
ひもを ひっぱって ぬく

※防犯ブザーの種類により使い方が異なる場合があります。

もんだい **5** の こたえ
●^{コンビニ} ●おみせやさん
●^{こども110ばん}の いえ
●おとなが いるところ

もんだい **6** の こたえ
 のまえを 3かい
とおれば せいかい

もんだい **7** の こたえ

- くるまに のせられそうに なった
- おとこのひとは ^{マスク}を していた
- くるまのいろは しろいろ だった
- おとこのひとに うでを つかまれた
- おとこのひとは ぼうしを かぶっていた
- むらさきの ふくを きていた
- こうえんの まえ だった

おぼえて いるかな?

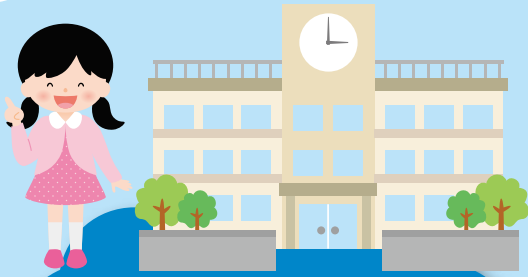
に なにか はいるかな?



- ◆ ついて ない
- ◆ くるまに らない
- ◆ おごえを だす
- ◆ ぐ にげる
- ◆ おとなのひとに らせる

せいかいは
い **か** **の** **お** **す** **し**
だいじな ことを 「**いかのおすし**」で
おぼえれば
あんぜん あんしんだね!

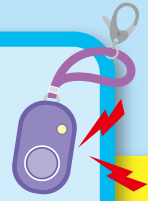




スタート!

ぼうはん ブザー

どんなときに つかうか
いえる子は 1マス すすむ
いえない子は 1マス もどる



いかのおすし

「お」は なに?
いえる子は 1マス すすむ
いえない子は 2マス もどる



おともだちと そとで
あそんだ。

くらい みちを ひとりで
かえる子は 1マス もどる



いかのおすし

「の」は なに?
いえる子は 2マス すすむ
いえない子は 1マス もどる



こども110ばんの いえ

どこに あるか しっている子は
1マス すすむ
どこに あるか わからない子は
2マス もどる

110番の家



ぼうはん ブザー

つかいかたを しっている子は
1マス すすむ



いかのおすし

「いか」は なに?
いえる子は 2マス すすむ
いえない子は 1マス もどる

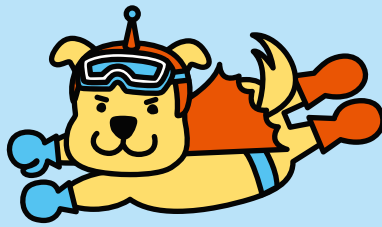


みちを かくにん

がっこうから おうち までの
あんぜんな みちを おうちの
ひとと かくにんした子は
3マス すすむ



すごろく



15ページにさいころとコマがあるよ。
つくってやってみよう!



がっこうから かえる

ひとり ではなく
おともだちと かえる子は
1マス すすむ



がっこうから かえる

かえりみち きけんな ときに
にげられる ところを
かくにんした子は 1マス すすむ

やさしそうな おとなが
「おねがいが ある
こっちに きてほしい」と
いつてきた。

ついていく子は
4マス もどる



いかのおすし

「す」と「し」は なに?
いえる子は 2マス すすむ
いえない子は 1マス もどる



かえる とちゅうで

きんじよの ひとに
あいさつ している子は
1マス すすむ
あいさつ しない子は
1マス もどる



あそぶ とき

ひとりで そとで あそぶのは
きけんだと おもう子は
1マス すすむ
ひとりでも だいじょうぶと
おもう子は 4マス もどる



いかのおすし

すべて いえる子は
4マス すすむ
いえない子は 1回やすみ



おとなが「くるまで
おうちまで おくって いくよ」
といつてきた。

くるまに のっていく子は
スタートに もどる



ゴール!



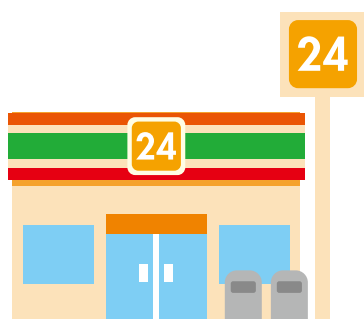
いえの まわりを みてみよう!



しょうがっこうから おうちまで
どんな ところがあるかな?
おうちのひとと いっしょに えや ことばで
かきこんでみよう!

あぶないときに にげられるばしょ
ちかくに あったら ○をつけてみよう!

かいて
みよう



コンビニ



おみせやさん



こども110ばんの
いえ

メモ



あぶないときに にげられる ばしょ
ちかくには ほかに
どんな ところがあるかな?



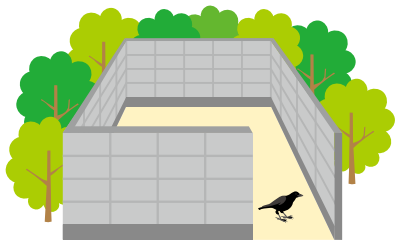
保護者の 方へ

このページでは、実際に家の周辺の環境を観察することで、いざとなったら駆け込める場所などを前もって把握することができます。ぜひ、お子様と地域を散歩しながら考えて話し合ってみましょう。

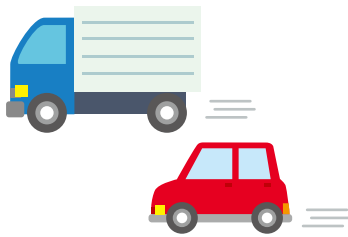
きをつけよう



ちかくに あったら
○を つけよう!



まわりから
みえない



くるまが
おおい



ひととおりが
すくない



あんぜんに がっこうに かようために
おうちのひとと やくそく したこと



子供の安全を守るための取組

東京都では、子供を狙った事件を防ぐため、警視庁、区市町村等と連携し、次の取組を進めています。

家庭での子供の安全啓発動画 おしえて、みまもりいぬ!

親子向けの動画を作りました!



おしえてみまもりいぬ

検索

大東京防犯ネットワーク

子供の安全マップや、子供の安全対策等、最新の防犯情報を提供しています。



大東京防犯ネットワーク

検索

子供見守り活動事例集

都内各地で行われている子供見守り活動事例を紹介した冊子を作成しています。



ランナーによる見守り活動 & わんわんパトロール

ランニングや犬の散歩時に、まちの見守りのご協力をお願いしています。



Digi Police

防犯対策の情報を提供する無料アプリ。防犯ブザー機能もあります。



ワオっち!ランド 防犯教育ゲーム「こんなとき どうする?」

「いかない」「のらない」などの言葉を作るゲームを通して、「いかのおすし」を体得できます。



メールけいしちょう

「犯罪発生情報」や犯罪を防ぐために必要な「防犯情報」等をメールでお知らせします。



児童虐待防止

虐待かも?と思った時や、子育てに悩んだ時に、電話番号「189(いちはやく)」で匿名の通報・相談ができます。



あんど

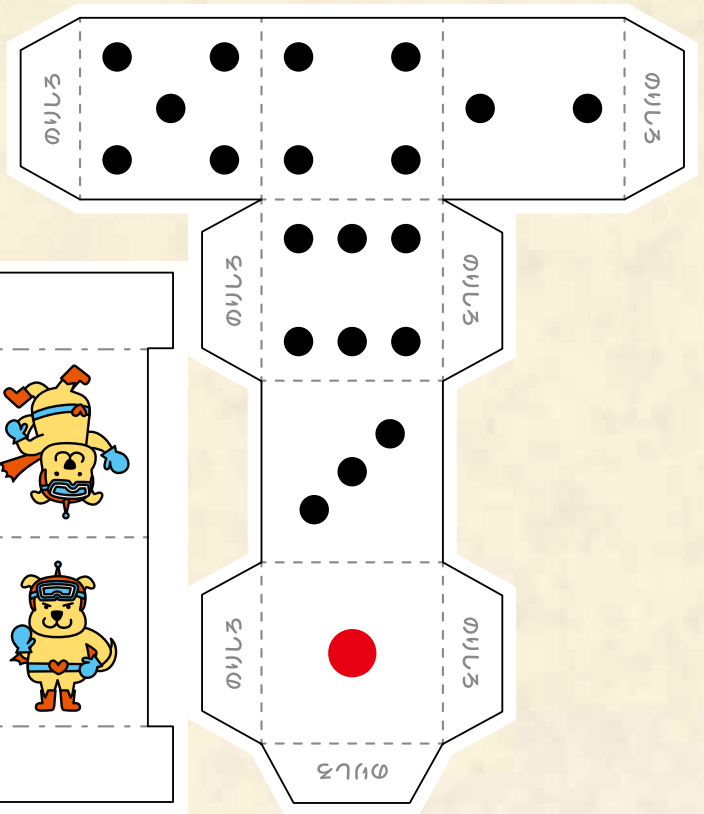
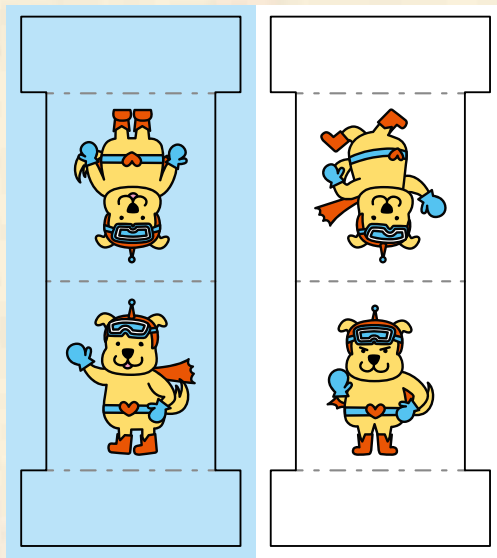
さいころ & こま

おうちのひとと つくって
P10~11の すごろくで
つかって みよう!

つくりかた

- はさみで きる
- やまおりに おる
- たにおりに おる
- のりしろ のりで はる

ここを のりで
はってね!





あんぜん あんしん がくしゅう ドリル

編集・発行 東京都生活文化スポーツ局
都民安全推進部 都民安全課
令和4年7月 発行

〒163-8001
東京都新宿区西新宿二丁目8番1号 第一本庁舎北塔34階
●電話 03-5388-2281
●ホームページ <https://www.bouhan.metro.tokyo.lg.jp/>

登録番号(4)11



大東京防犯ネットワーク

検索

