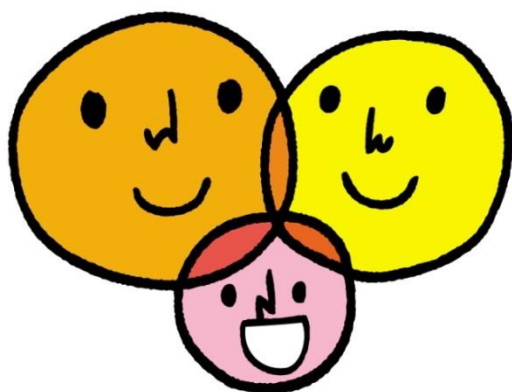


【別紙】

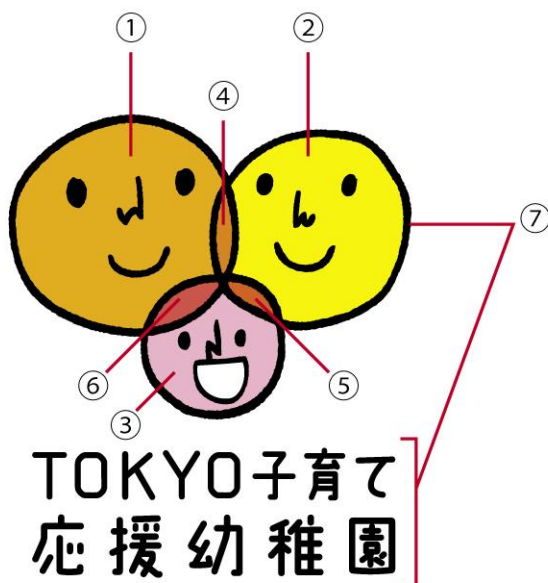
「TOKYO子育て応援幼稚園」シンボルマーク仕様

1 基本形・基本カラー

(1) カラー基本形



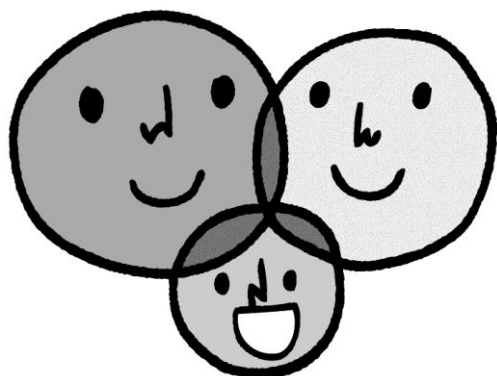
TOKYO子育て
応援幼稚園



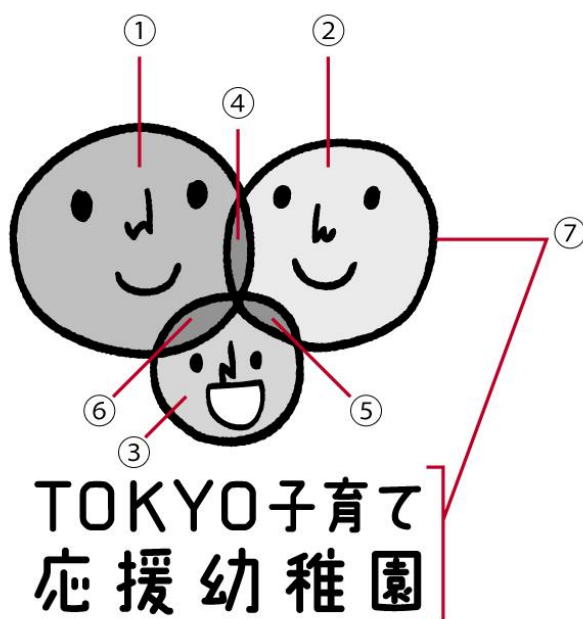
- ① M:40%, Y:100%
- ② Y:100%
- ③ M:40%
- ④ M:60%, Y:100%
- ⑤ M:75%, Y:100%
- ⑥ M:80%, Y:70%
- ⑦ K:100%

※子供の口の部分はホワイト

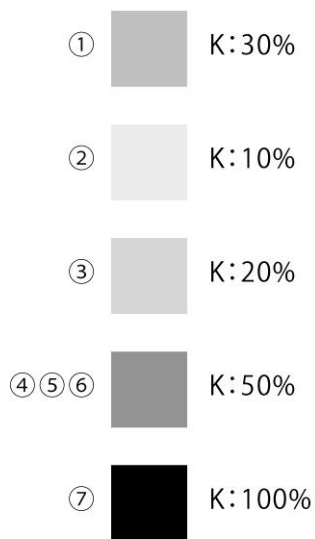
(2) モノクロ



TOKYO子育て
応援幼稚園

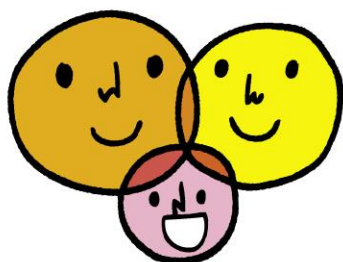


TOKYO子育て
応援幼稚園

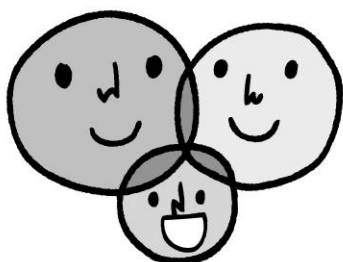


※子供の口の部分はホワイト

(3) 横組み

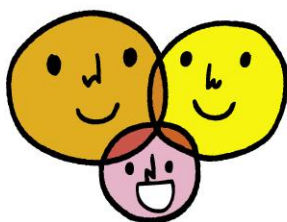


TOKYO子育て
応援幼稚園

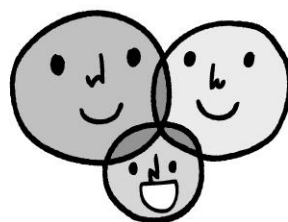


TOKYO子育て
応援幼稚園

(4) 縦組み

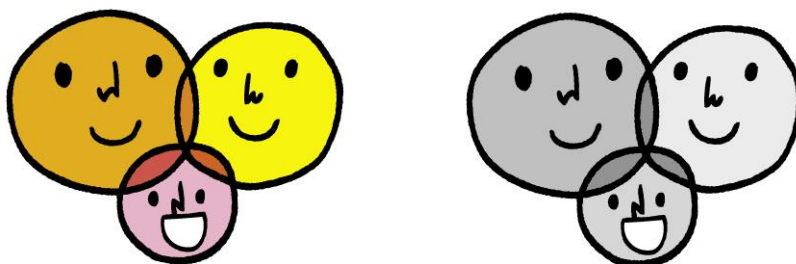


応援幼稚園
TOKYO子育て



応援幼稚園
TOKYO子育て

(5) マーク単体



2 注意事項

- (1) 可読性を保つため、最小サイズは15mm程度とする。スペースがない場合等は、マークのみで利用することができる。
- (2) 表示色以外の色で表示することはできない。
- (3) 変形したり、装飾することはできない。
- (4) 濃い背景で利用する場合

①



②



※背景色の濃度によって、文字の視認性が低い場合、白抜き文字を使用すること

③



※背景色が黒の場合、マークの周りを白抜きにすること